

ПАМЯТКА

об опасности приближения к токоведущим частям для парашютистов

ПО ЦЭС филиала ОАО «МРСК Урала» - Пермэнерго обращает особое внимание граждан на строгий запрет использовать в охранных зонах линий электропередачи (ЛЭП) любые летательные аппараты, в том числе воздушных змеев. Смертельно опасно сажать на провода ЛЭП любые летательные средства: планеры, дельтапланы, парашюты, парапланы, скайты и т. п.

Уважаемые парашютисты!

Помните, что парашютный прыжок – это мероприятие, которое требует от Вас неукоснительного соблюдения техники безопасности и мер предосторожности!

Опасность при приземлении с парашютом на ЛЭП очень велика, поэтому надо стараться уйти от ЛЭП любой ценой, даже ценой приземления с парашютом на лес или на крышу, а также ценой приземления по ветру. ЛЭП могут мгновенно убить вас разрядом или обеспечить вам обширные ожоги.

Если приземления с парашютом на ЛЭП избежать не удалось, то Вам необходимо:

- Развернуться против ветра, чтобы уменьшить горизонтальную скорость. Затем втянуть стропы управления до половины (при этом Ваше движение станет максимально близко к вертикальному).
- Быстро освободить руки, выбросить все предметы на землю.
- Собрать ноги вместе. Ступни должны быть повернуты поперек провода, чтобы не «оседлать» его.

Если вы повисли на парашюте на проводах ЛЭП:

- Если до земли около полутора метров и внизу нет ничего опасного (например, порванных проводов), а Вы повисли на основном парашюте, то можно отцепить его, чтобы как можно быстрее покинуть опасную зону. Не пытайтесь сдергивать купол с проводов, это может привести к Вашей смерти.
- Другой вариант – неподвижно ждите квалифицированную помощь. Любое Ваше движение может привести к появлению электрического контакта. Не прикасайтесь ни к чему, что может иметь контакт с землей. Если местный житель хочет Вам помочь, запретите ему трогать Вас и Ваш парашют и попросите его сообщить о случившемся сначала в энергетическую компанию, а затем на дрозону. Предупредите спасателей, что Вас и Ваш парашют нельзя трогать до отключения электричества.

Не подвергайте свою жизнь и жизнь окружающих вас людей опасности!

**Единый телефон службы спасения: 01, сотовая связь: 112
Дежурный диспетчер ПО ЦЭС: 8-342-243-47-52**





ВНИМАНИЕ!

Рыбалка вблизи ЛЭП - смертельно опасна!



Летние месяцы – раздолье для любителей активного отдыха. Рыбаки устремляются к водоемам, вблизи которых нередко проходят воздушные линии электропередачи. Пренебрегая элементарными правилами электробезопасности, рыболовы зачастую смертельно рискуют своей жизнью. Для любителей рыбной ловли существует реальная опасность поражения электрическим током. Она заключается в том, что, порой, не требуется прямого контакта с проводом линии электропередачи. Поражение может возникнуть при приближении к нему на расстояние от 1,5 до 2,5 метров. При этом смертельную электротравму может получить не только сам рыбак, но и те, кто находится рядом.

Уважаемые рыболовы!

Запомните простые правила безопасности:

- ⚡ Нельзя выбирать место для рыбалки вблизи или непосредственно под линиями электропередачи!
- ⚡ Удилище является хорошим проводником электрического тока, так как изготовлено из углепластика!
- ⚡ Повышенная влажность в границах водоёма, мокрая леска и удилище создают опасность для жизни даже при приближении на недопустимо близкое расстояние к линиям электропередачи, а касание проводов неизбежно приведёт к смертельной травме!
- ⚡ Категорически запрещено проходить с разложенной удочкой под проводами линий электропередачи, а также в непосредственной близости к энергообъектам!
- ⚡ Категорически запрещено разжигать костры и организовывать туристические стоянки в охранных зонах воздушных линий электропередачи!

Будьте внимательны и осторожны!

При покупке удочки обращайте внимание на предупреждающие надписи на корпусе удилища, которые указывают на то, что оно является отличным проводником электричества!

Соблюдайте требования предупреждающих и запрещающих плакатов - это спасет Вашу жизнь и жизнь родных и близких Вам людей!

	ВНИМАНИЕ!
	ОХРАННАЯ ЗОНА ЛЭП! РЫБАЧИТЬ СМЕРТЕЛЬНО ОПАСНО!
	РЫБАЛКА ЗАПРЕЩЕНА!



Охранные зоны для водителей БОЛЬШЕГРУЗНОЙ ТЕХНИКИ



ЭНЕРГООБЪЕКТЫ – ЗОНЫ ПОВЫШЕННОЙ ОПАСНОСТИ!

В пределах охранных зон линий электропередачи без письменного согласования сетевой организации **ЗАПРЕЩЕНО**:

- работать краном и автовышкой;
- осуществлять погрузочно-разгрузочные работы;
- вырубать деревья;
- устраивать стоянки, склады, свалки;
- проводить земляные работы;



2 метра 2 метра

Охранный зона

Напряжение 0,4 кВ

Охранный зона ← 2 МЕТРА →

10 метров 10 метров

Охранный зона

Напряжение 6-10 кВ

Охранный зона ← 10 МЕТРОВ →

15 метров 15 метров

Охранный зона

Напряжение 35 кВ

Охранный зона ← 15 МЕТРОВ →

20 метров 20 метров

Охранный зона

Напряжение 110 кВ

Охранный зона ← 20 МЕТРОВ →

25 метров 25 метров

Охранный зона

Напряжение 220 кВ

Охранный зона ← 25 МЕТРОВ →

#электричествоопасно

РОССЕТИ
УРАЛ

8-800-220-0-220
телефон горячей линии

Не подвергайте свою жизнь
и жизнь окружающих
вас людей опасности!



ОХРАННЫЕ ЗОНЫ ⚡ ЛЭП

ЭНЕРГООБЪЕКТЫ – ЗОНЫ ПОВЫШЕННОЙ ОПАСНОСТИ!

В ОХРАННЫХ ЗОНАХ ЛИНИЙ ЭЛЕКТРОПЕРЕДАЧИ ЗАПРЕЩЕНО:



- осуществлять строительные, поливочные, погрузочно-разгрузочные работы;



- производить посадку или вырубку деревьев;



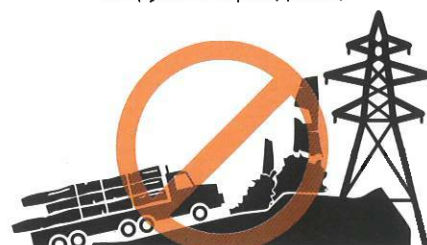
- устраивать загоны для скота, сооружать ограждения;



- разводить огонь, складировать сельскохозяйственные материалы;



- устраивать стоянки;



- загромождать подъезды и подходы к опорам;

2 метра 2 метра

Охранная зона

Напряжение 0,4 кВ

Охранная зона

← 2 МЕТРА →

10 метров 10 метров

Охранная зона

Напряжение 6-10 кВ

Охранная зона

← 10 МЕТРОВ →

15 метров 15 метров

Охранная зона

Напряжение 35 кВ

Охранная зона

← 15 МЕТРОВ →

20 метров 20 метров

Охранная зона

Напряжение 110 кВ

Охранная зона

← 20 МЕТРОВ →

25 метров 25 метров

Охранная зона

Напряжение 220 кВ

Охранная зона

← 25 МЕТРОВ →

Не подвергайте свою жизнь и жизнь окружающих вас людей ОПАСНОСТИ!



РОССЕТИ
УРАЛ

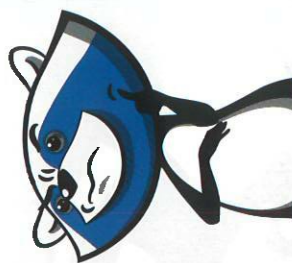
8-800-220-0-220
телефон горячей линии





СТОЙ!

Нельзя играть
вблизи линий
электропередачи!



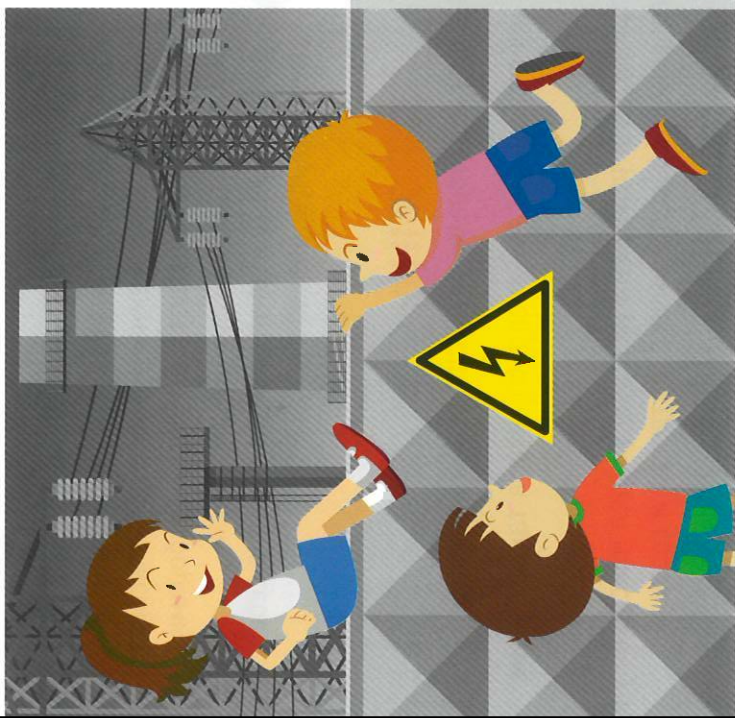
СТОЙ!

Нельзя
открывать двери
трансформаторных
подстанций!



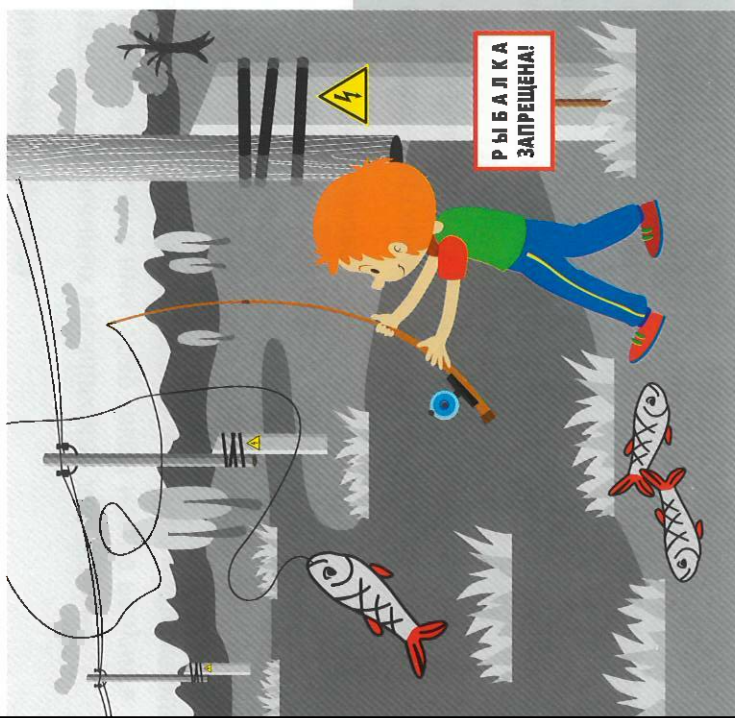
СТОЙ!

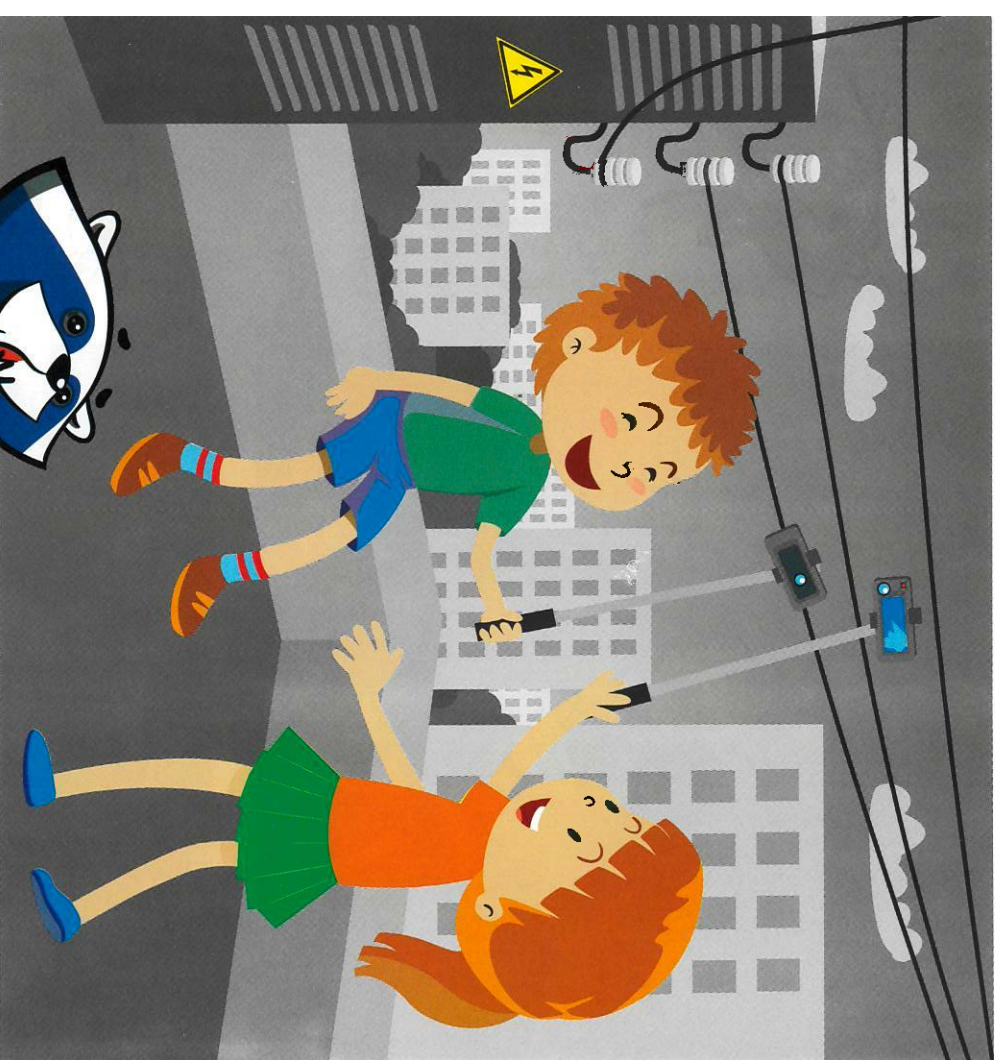
Не придумывай
как достать или
проникнуть!
Позови взрослых!



СТОЙ!

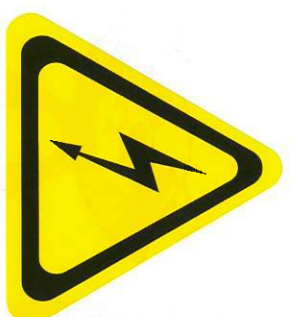
Нельзя ловить
рыбу рядом
с линией
электропередачи!





Нельзя использовать палку для селфи рядом с электрооборудованием и линиями электропередачи! #электричествоопасно

Взрослые обязаны особенно внимательно следить за детьми и оберегать их, когда рядом может находиться электрооборудование



ЭЛЕКТРОЭНЕРГИЯ – наш незаменимый помощник. Но для тех, кто не знает или пренебрегает правилами электробезопасности, не умеет обращаться с бытовым приборами, нарушает правила поведения вблизи энергообъектов, электроэнергия таит в себе смертельную опасность.

ЗАПОМНИ:

- 1. Нельзя** пользоваться электроприборами без разрешения взрослых.
- 2. Нельзя** пользоваться неисправными электроприборами, а также самим чинить и разбирать их.
- 3. Нельзя** играть с электрическими розетками (если ты увидел неисправную розетку, выключатель, оголенный провод – ничего не трогай и сразу расскажи взрослым!).
- 4. Нельзя** касаться включенных электроприборов мокрыми руками или протирать электроприборы влажной тряпкой.
- 5. Смертельно опасно** касаться оборванных висящих или лежащих на земле проводов или даже приближаться к ним. Удар током можно получить и на расстоянии нескольких метров от провода за счет шагового напряжения.
- 6. Смертельно опасно** влезать на опоры высоковольтных линий электропередачи, играть под ними, разводить костры, разбивать изоляторы на опорах, делать на провода набросы проволоки и других предметов, запускать под проводами воздушных змеев.
- 7. Смертельно опасно** открывать лестничные электрощиты, находящиеся в подвездах домов, влезать на крыши домов и строений, где поблизости проходят электрические провода, заходить в трансформаторные будки, электрощитовые и другие электротехнические помещения, трогать руками электрооборудование, провода.
- 8. Смертельно опасно** останавливаться на отдых вблизи воздушных линий электропередачи либо подстанций и рыбачить под проводами линии электропередачи.

ПРЕДУПРЕЖДЕНИЕ

ОАО «МРСК Урала» - «Пермэнерго» обращает Ваше внимание на то, что нарушение правил поведения вблизи энергообъектов влечет за собой серьезную опасность для здоровья и жизни людей, ставит под угрозу энергобезопасность и бесперебойность электроснабжения потребителей.

Правила поведения вблизи энергообъектов:

Энергообъекты - это воздушные и кабельные линии электропередачи, подстанции, трансформаторные подстанции, распределительные пункты.

Воздушные линии электропередачи напряжением 35, 110 киловольт и выше обеспечивают электроснабжение городов и поселков. Воздушные и кабельные линии электропередачи напряжением 6 и 10 киловольт обеспечивают электроснабжение внутри городов и поселков, а также сельских населенных пунктов. Линии электропередачи напряжением 380 вольт обеспечивают электроэнергией многоквартирные жилые дома, а 220 вольт - отдельные квартиры.

Подстанции и высоковольтные линии электропередачи делятся по классам напряжения: 35 и 110 киловольт и выше и трансформаторные подстанции напряжением 6 - 10 киловольт - это как раз те трансформаторные будки.

Подстанции предназначены для понижения напряжения в сети переменного тока и для распределения электроэнергии. Трансформаторные подстанции расположены в каждом населенном пункте и в силу их повсеместности представляют особую опасность для населения!

Все энергообъекты несут в себе реальную опасность для жизни!

Запомните простые правила:

1. Ни в коем случае **НЕЛЬЗЯ** касаться оборванных висящих или лежащих на земле проводов или даже приближаться к ним. Удар током можно получить и в нескольких метрах от провода за счет шагового напряжения. Поэтому, любой провод или электроприбор считается находящимся под напряжением! Даже если до тебя его трогали два десятка человек. А вдруг именно в это же время, когда ты взял его в руки, кто-то за несколько метров от тебя включил рубильник! Если все же человек попал в зону «шагового напряжения» нельзя отрывать подошвы от поверхности земли. Передвигаться следует в сторону удаления от провода «гусиным шагом» - пятка шагающей ноги, не отрываясь от земли, приставляется к носку другой ноги. Запомните, увидев оборванный провод, лежащий на земле, ни в коем случае не приближайтесь к нему на расстояние ближе 8 метров. По возможности оградите место и не допускайте прохожих к месту обрыва проводов.

2. **СМЕРТЕЛЬНО ОПАСНО** влезать на опоры высоковольтных линий

опорах, делать на провода набросы проволоки и других предметов, запускать под проводами воздушных змеев.

3. Если Вы увидели оборванный провод, незакрытые или поврежденные двери трансформаторных будок или электрических щитов, **НИЧЕГО НЕ ТРОГАЙТЕ** и незамедлительно сообщите об этом дежурному диспетчеру.

4. Ни в коем случае **НЕЛЬЗЯ** открывать лестничные электрощиты, находящиеся в подъездах домов, влезать на крыши домов и строений, где поблизости проходят электрические провода, заходить в трансформаторные будки, электрощитовые и другие электротехнические помещения, трогать руками электрооборудование, провода.

5. Летом, находясь в походе, либо идя на рыбалку, **ОПАСНО** останавливаться на отдых вблизи воздушных линий электропередачи, либо подстанций и рыбачить под проводами линии электропередачи.

Запомните! Не следует предпринимать самостоятельно мероприятия по спасению пострадавшего. Лучше это сделают специалисты-энергетики. Незамедлительно позвоните им на помощь!

Для предотвращения случайного проникновения в электроустановки, и тем самым предотвращения поражения электрическим током людей, существуют специальные предупреждающие знаки и плакаты. Они вывешиваются или наносятся на опоры воздушных линий электропередачи любого напряжения, двери различных электрощитов, в которых находится электрооборудование, на ограждениях и заборах, огораживающих электроустановки. Наличие таких знаков подразумевает запрет проникновения со стороны населения в электроустановки или подъем на опору линий электропередачи.



Знаки предупреждают человека об опасности поражения электрическим током. Пренебрегать ими, а тем более снимать и срывать их - недопустимо!

Будьте осторожны! Берегите свою жизнь и жизнь своих близких!

Единый телефон службы спасения: 01, сотовая связь: 112

Дежурный диспетчер ПО ЦЭС: 8-342-243-47-52